


特許出願中



宇宙工学が生んだ遮熱シートを活用して生まれた配管保温材、「サムライラギング」は、安心の日本製・遮熱シート EMW G-I から作られました。従来の断熱材+保護カバーのラッキング施工と同等の性能を有し、簡単施工を実現！

 **EMW** 遮熱シート® G-I
Electro Magnetic Wave

特徴

- 輻射熱の 97% を反射する両面アルミの遮熱シート
- 破れ難い素材をサンドした厚さ約 0.2 mm の軽量シート
- 高純度のアルミを使用 (99% 以上)
- 劣化の原因である腐食を防ぐ、腐食防止コーティングで耐久性 UP!

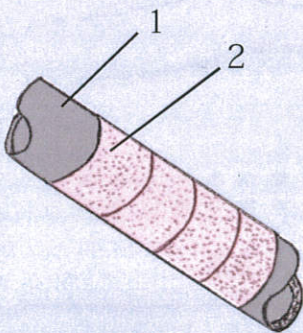
メリット

- 当シートは防水性、耐候性に優れており、保護カバー不要！
- 作業性がよく、安く、早い施工が可能。
- 従来の保温材に比べ、厚さが決定的に違うため、スペースに余裕が持てる。
- 材料ロスも少なく、かさ張らないため、環境に優しい施工法である。
- 保守点検、修繕時の復旧も短時間で可能になります。

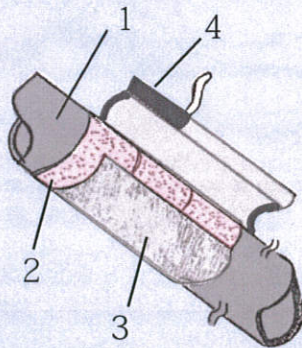
用途

- 各種配管の保温材として使用
- 各種ダクト配管の保温材として使用

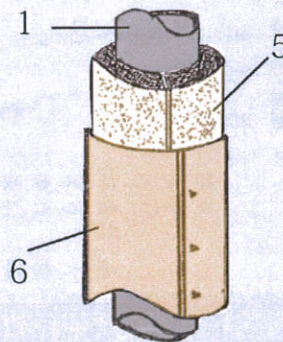
作業手順①



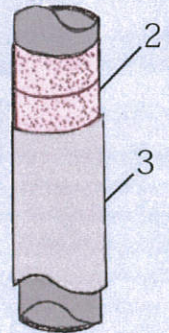
作業手順②



従来の施工法



新しい施工法



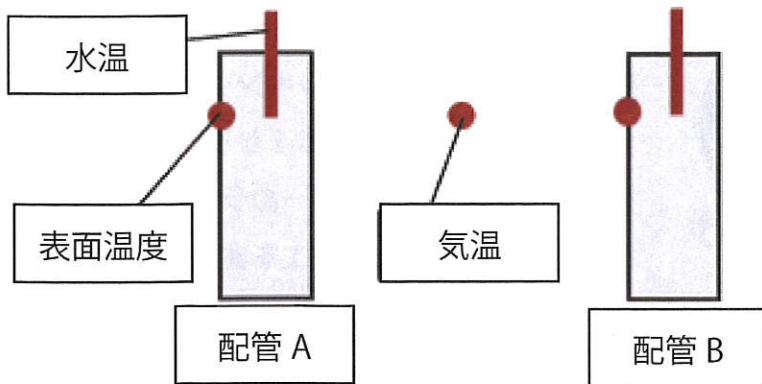
1. 配管 2. ポリエチレンシート 3. EMW G-I 遮熱シート 4. 両面テープ 5. ガラス繊維断熱材 6. 保護カバー

人にやさしい環境づくりをリードする

 **株式会社 リード技建** **遮熱本舗®**

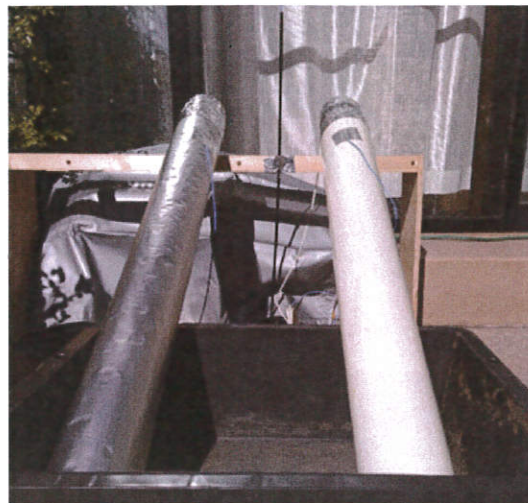
塩ビ配管の断熱性能測定結果

【測定方法】

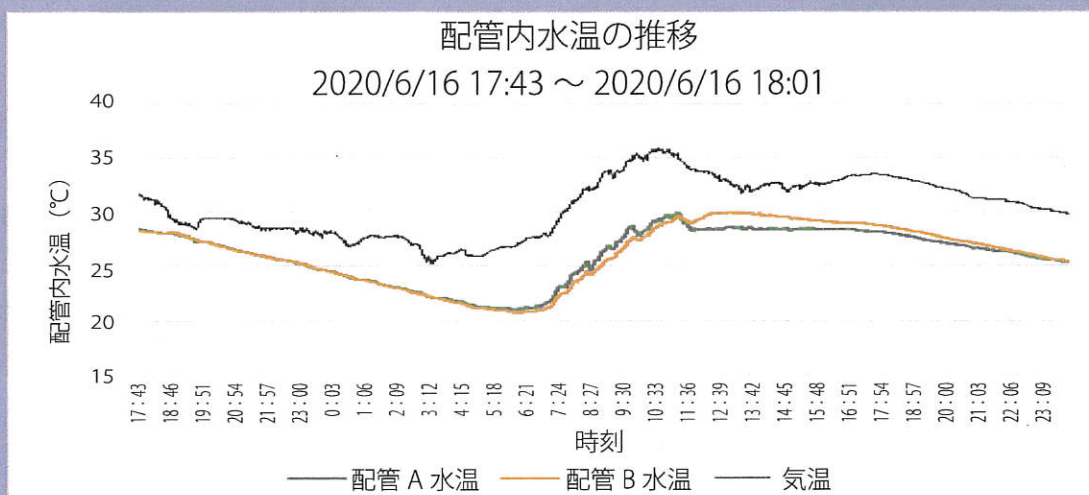


配管 A……塩ビ管に遮熱シート巻き付け

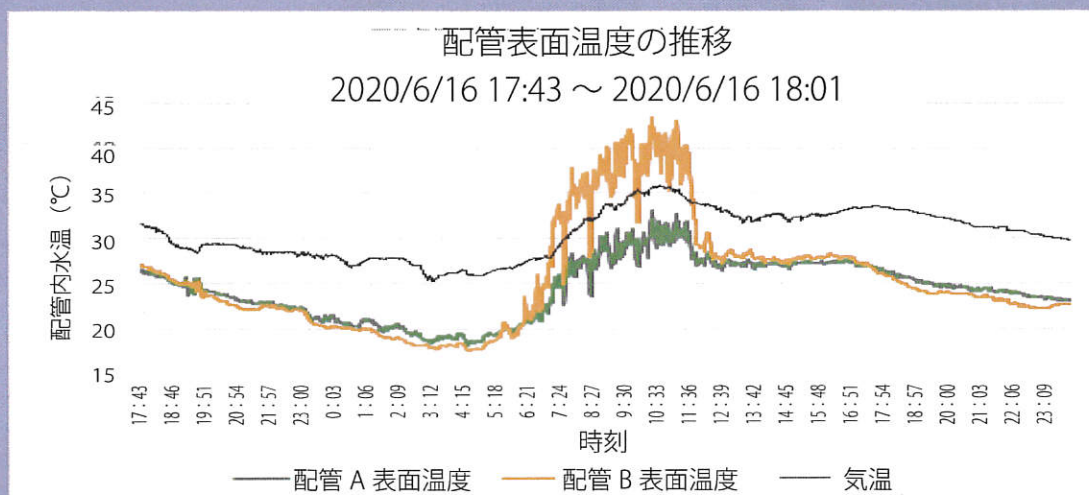
配管 B……塩ビ管に断熱材(ガラス繊維)+金属板を巻き付け



【水温の比較】



【測定結果】 配管 A と配管 B の水温推移に大きな差はみられない



【測定結果】 配管 B は日射による温度変化が著しい

株式会社 リード技建

〒661-0033 兵庫県尼崎市南武庫之荘 2-26-27

TEL 06-6439-2290 FAX 06-6439-0881

URL : <http://www.leadgiken.com>

mail : info@leadgiken.com