

冷媒管結露防止シート

結露かいた

遮熱[☀]本舗[®]

既存の冷媒配管、新設冷媒配管に使用して頂く結露防止シートです！

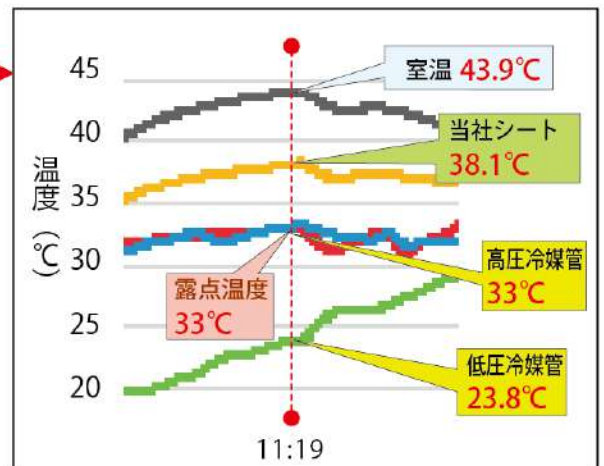
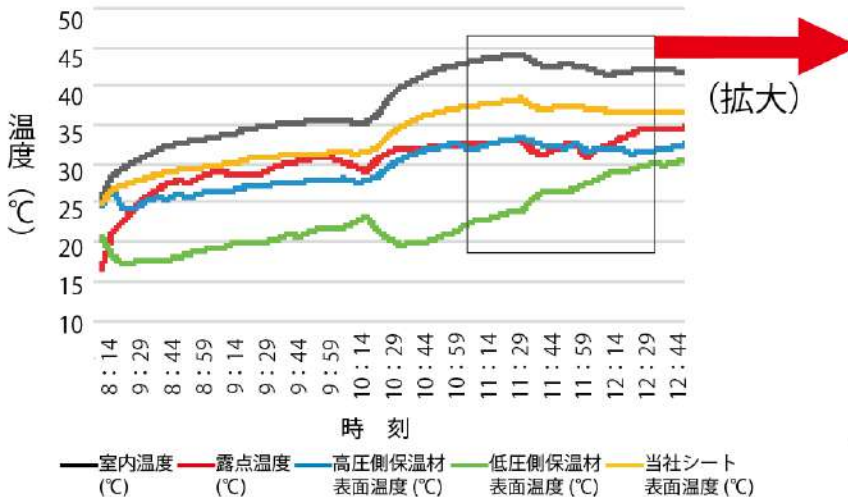
結露発生状況



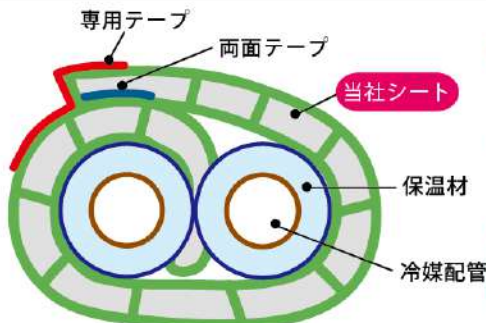
施工後



室内温度と配管表面温度、露点温度の推移



時刻 11:19、室内温度 43.9℃、露点温度 33.0℃、高圧側保温剤表面温度 33.0℃、低圧側保温材表面温度 23.8℃、当社シート表面温度 38.1℃、露点温度に対して高圧側保温材表面温度の差は 0.0℃、低圧側保温材表面温度の差は -9.2℃、当社シート表面温度の差は +5.1℃で高圧側保温材表面との差は 5.1℃、低圧側保温材とは 9.2℃の差が生じた。高圧側は試験開始後、直ぐに結露が発生し、低圧側も露点温度を下回ることが多く、保温剤表面に結露が発生した。一方、当社シートは、常に露点温度を上回り結露発生は起こらなかった。



〈施工断面図〉

- **取付方法**…エッジ付きの端を配管の束の上部から、隙間に差し込み、1周巻き付け、両面テープの剥離紙を剥がしながら接着させ、重なる部分を専用テープで貼り付ける。
- ※ **注意事項**…端部及び、引き込み部は外気が入らないように、パテ等で密封する。

セット内容

- 当社シート・結露かいた(両面テープ付)10枚 (長さ 1,500 mm × 巾 300 mm × 厚み 10 mm)
- 専用テープ1巻 (巾 50 mm × 25m)